

Bilddokumente unserer Heimat (Serie 8)

Von Friedrich Almer

Abb. 1: Das Brauhaus mit Schwarzbach-Brücke („Birkmeier-Brücke“).
Zustand vor der Straßensanierung. Aufnahme 1968.





Abb. 2: Schwarzbach-Regulierung im Zuge der Sanierung der Bundesstraße 121 (Stadtumfahrung). Zustand Ende April 1975.



Abb. 3: Abtragung der Brauhaus-Brücke („Birkmeier-Brücke“) am Beginn der Weyrerstraße; November 1975.





▲ Abb. 5: Blick vom Fuchsbichlhang („Sandweg“) in die Färbergasse und Weyrerstraße. Bleistiftzeichnung von Giuseppe Rutter, um 1840.

◄ Abb. 4: Am Beginn der Weyrerstraße, stadtauswärts gesehen; Aufnahme vor 1939.

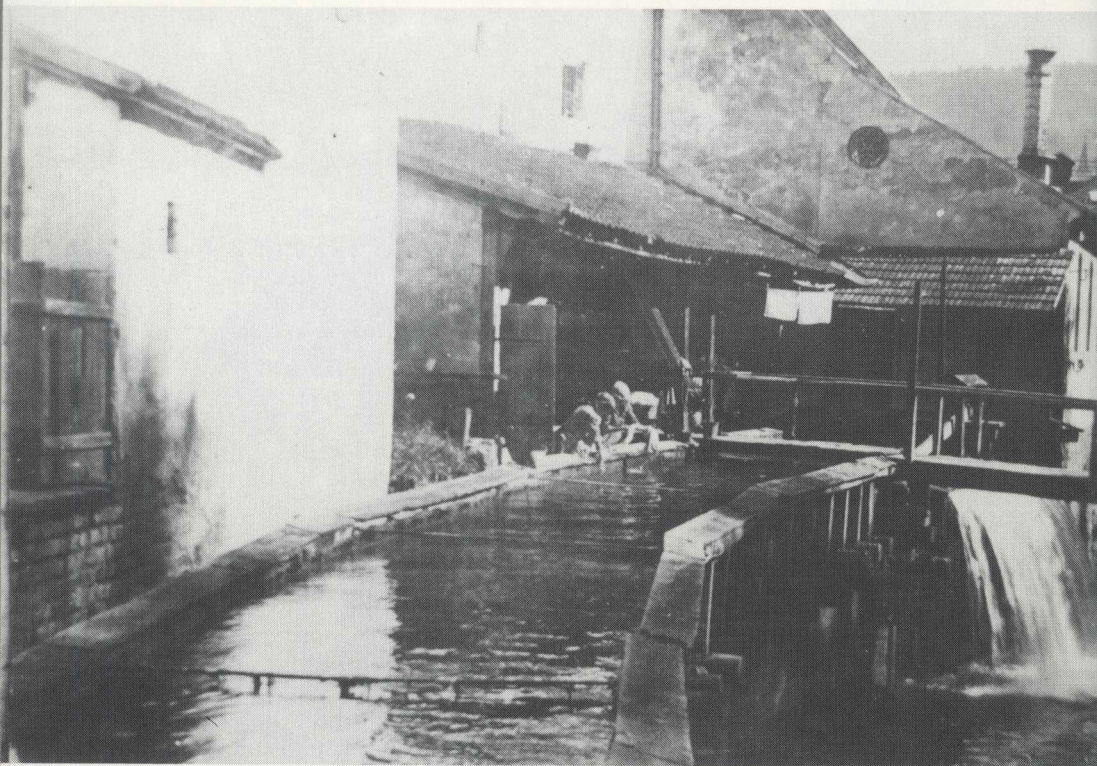


Abb. 6: Fluder für die Färberei; Aufnahme ca. 1930 – 35. Die letzten Reste wurden bei der Sanierung der Bundesstraße 121 weggeräumt.