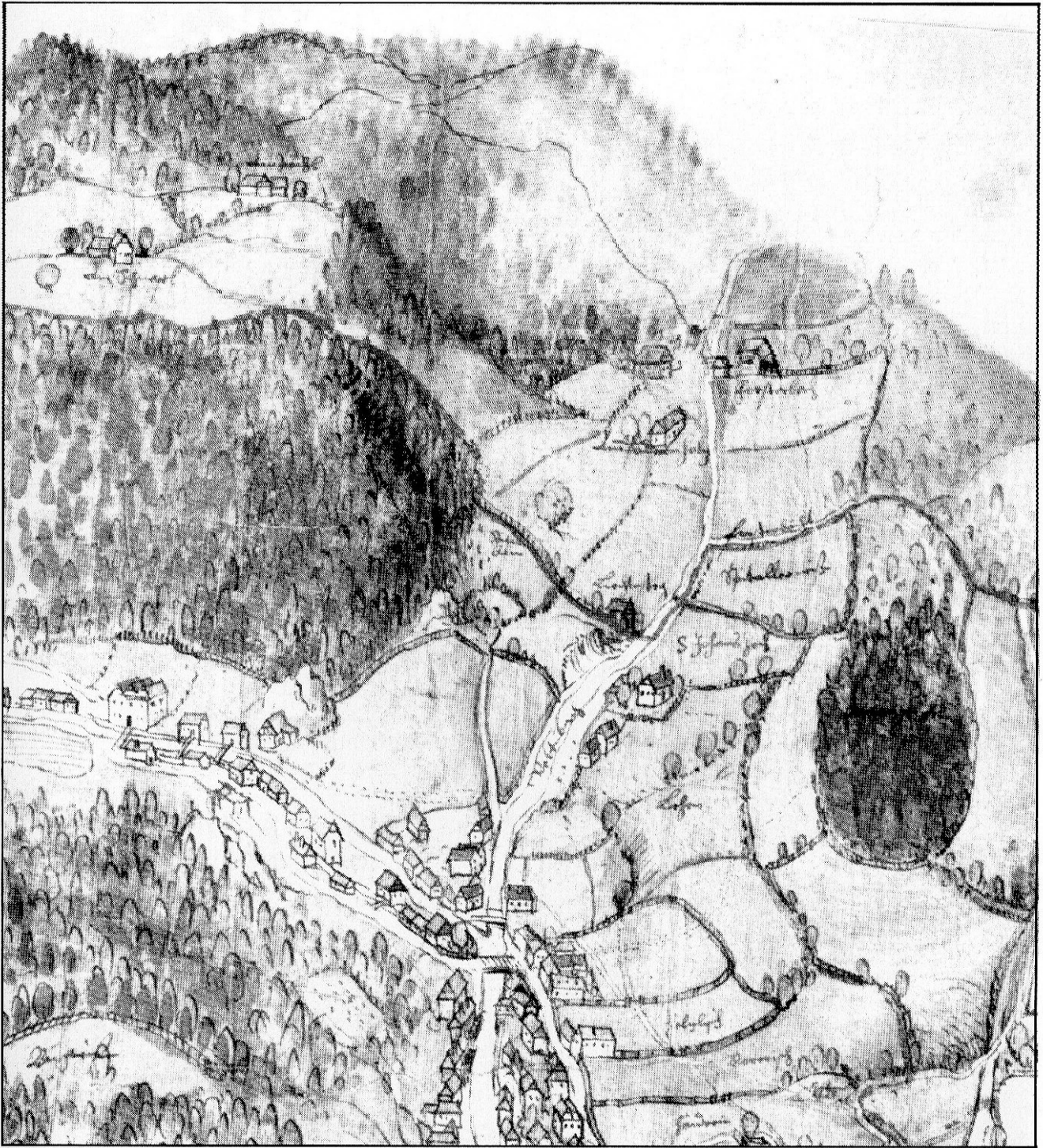


Bilddokumente unserer Heimat (Serie 16)

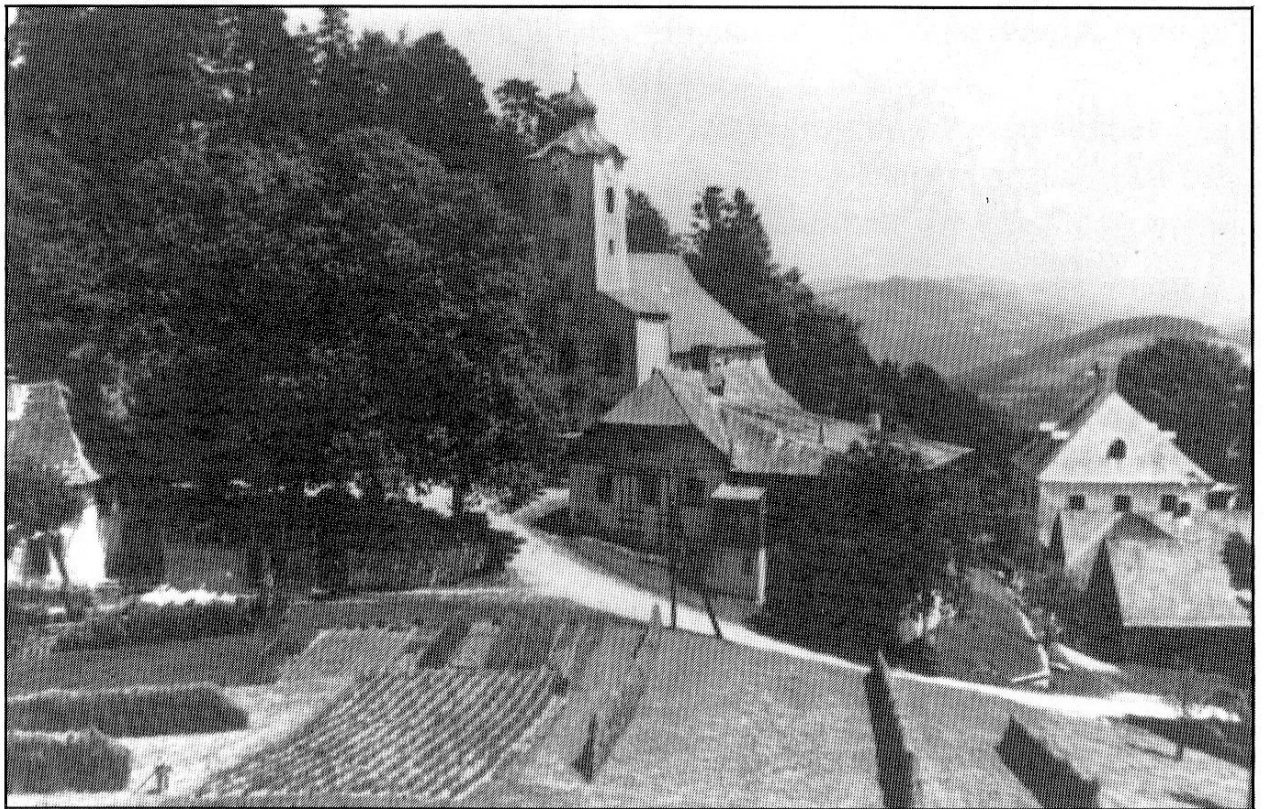
Von Friedrich Almer



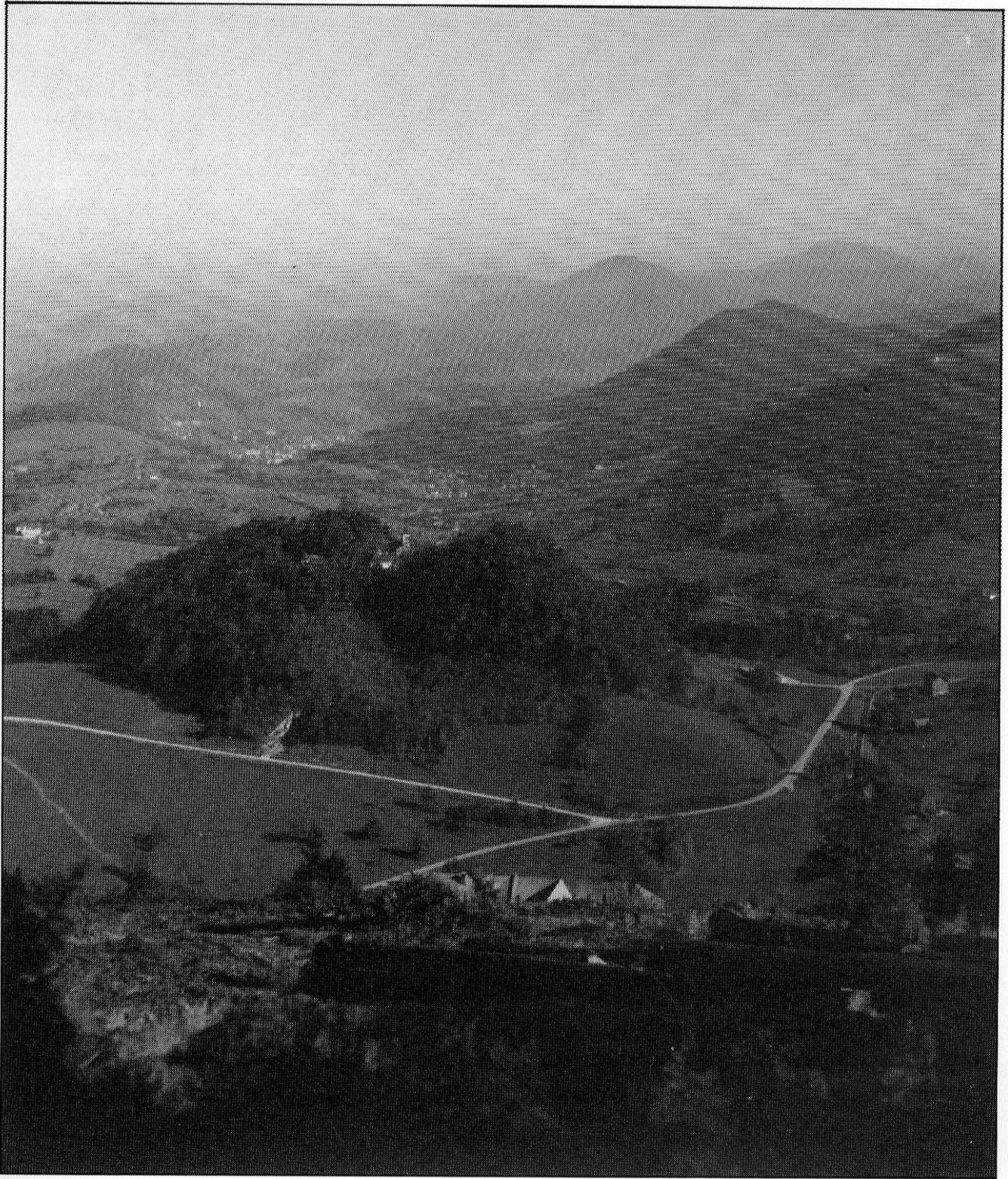
Detail aus der Burgbannzeichnung des Lorenz Thurmann, 16. Jh.



Auf der Wiese, auf der hier die Kühe weiden, stehen heute die Häuser der „Bachwirt-Siedlung“. (Aufnahme Oktober 1979)



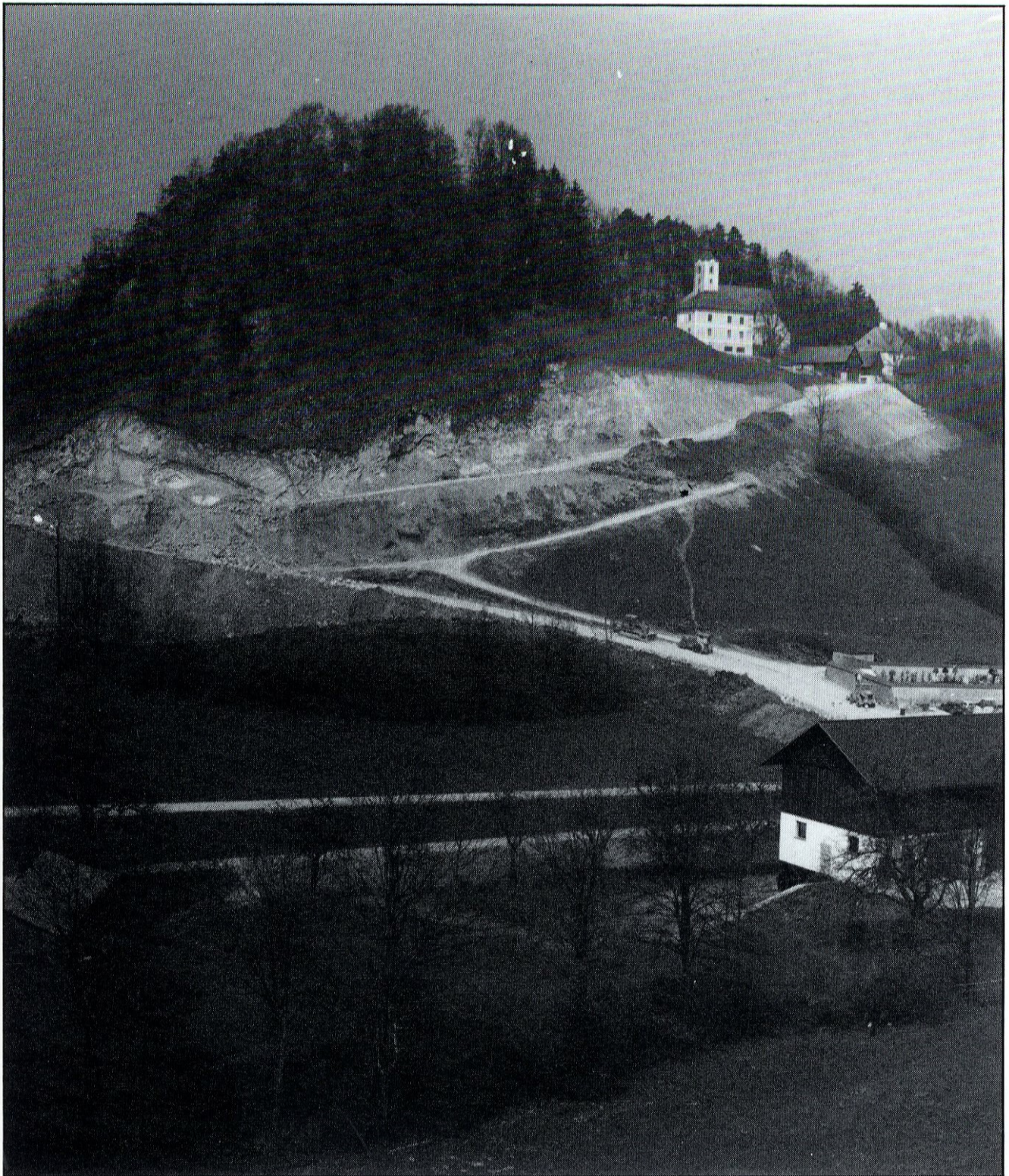
Kirche und Umgebung von Konradsheim (Aufnahme etwa 1950)



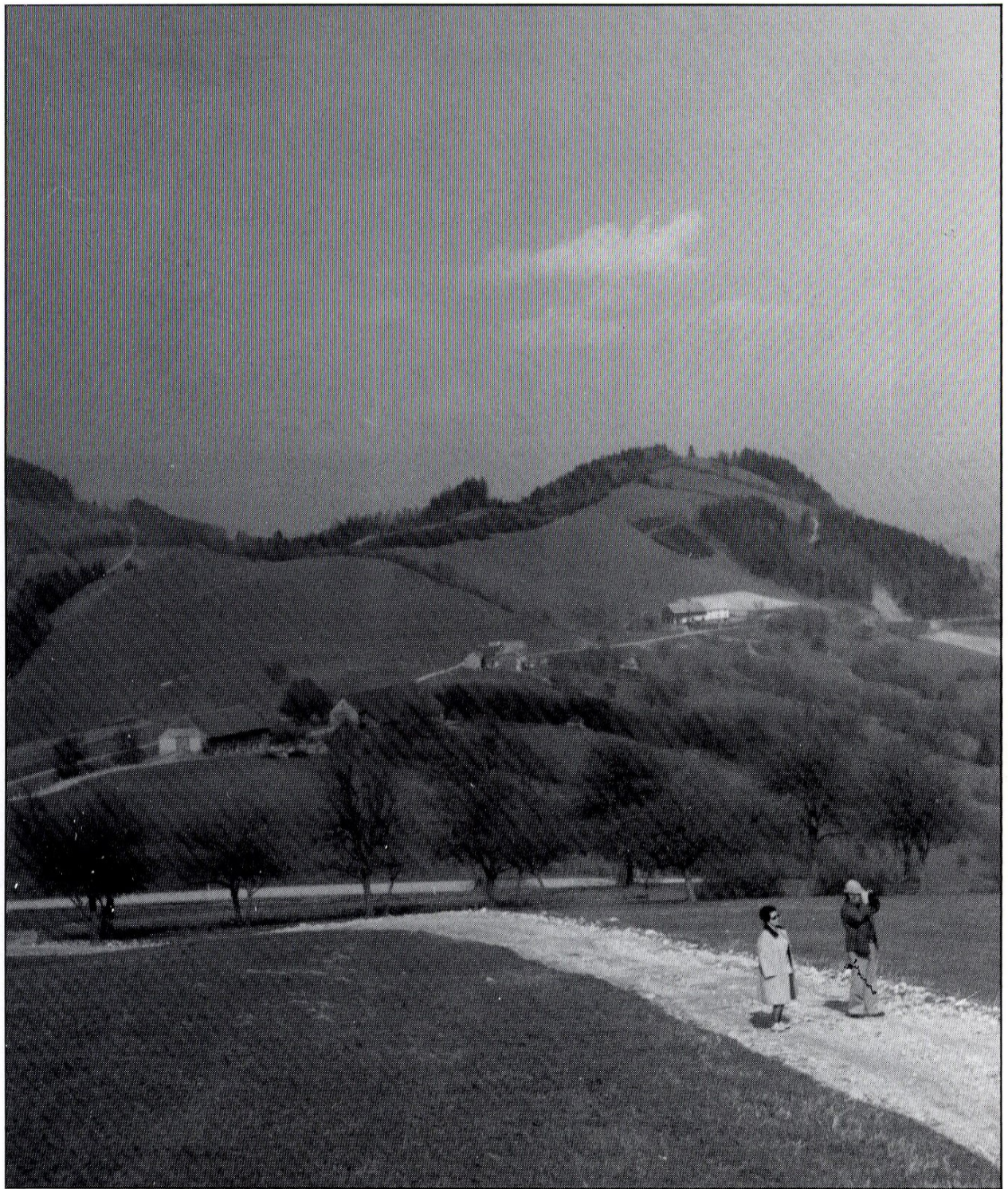
Hier ist der Hügel, auf dem die Burg Konradsheim stand, besonders gut sichtbar.
Im Hintergrund die Stadt Waidhofen a. d. Ybbs (Aufnahme November 1976)



Winterlandschaft um Konradsheim mit noch alter Auffahrt zur Kirche
(Aufnahme Jänner 1971)



Hier wird die Zufahrt auf den Burghügel entschärft (Bauzustand Mai 1981)



Blick vom Freithofberg gegen Konradsheim (Aufnahme April 1976)