

Bilddokumente unserer Heimat (Serie 20)

von Friedrich Almer

Im Verein „NÖ Eisenstraße“ sind heute aus dem oberen Ybbs- und Erlauftale 16 Gemeinden zusammengeschlossen. Von diesen Mitgliedsgemeinden sollen hier nun erstmals einige Orte auch bildlich vorgestellt werden. Hierzu bieten sich Bilder von historischer Bedeutung aus einer Waidhofner Mappe, die etwa 24 Aufnahmen enthält an, welche aus Anlaß eines Besuches „in Waidhofen an der Ybbs am 14. und 15. Aug. 1875“ dem Wiener Männergesangs-Verein überreicht worden sind. Die Fotos sind im Druck bei „HELM's phot. Kunstverlag, Wien“ erschienen.

Das Widmungdatum vom August 1875 belegt die Bilder zumindest aus dieser oder bereits aus früherer Zeit.

Die Fotografie, die ab etwa 1850 allgemein anwendbar geworden war, brachte die ersten, häufigsten Bilder für die Gegend um Waidhofen an der Ybbs etwa aus der Zeit um 1870. Es sind dies insbesondere Fotos, die anläßlich des Bahnbaues für die Strecke Amstetten-Selztal („Kronprinz Rudolfsbahn“, eröffnet 1872) aufgenommen wurden. Neben diesen Bildern vom Bahnbau gibt es auch solche, die allgemeine Aufnahmen von den umliegenden Orten zeigen. Bilder, die heute aus ortsgeschichtlicher Sicht von größtem Interesse sind. Die angeschlossenen Fotos sind eine Auswahl von jenen Orten, die der NÖ Eisenstraße angehören.



Helm's photo. Kunstler, Wien.

Nachb. & Kunstler.

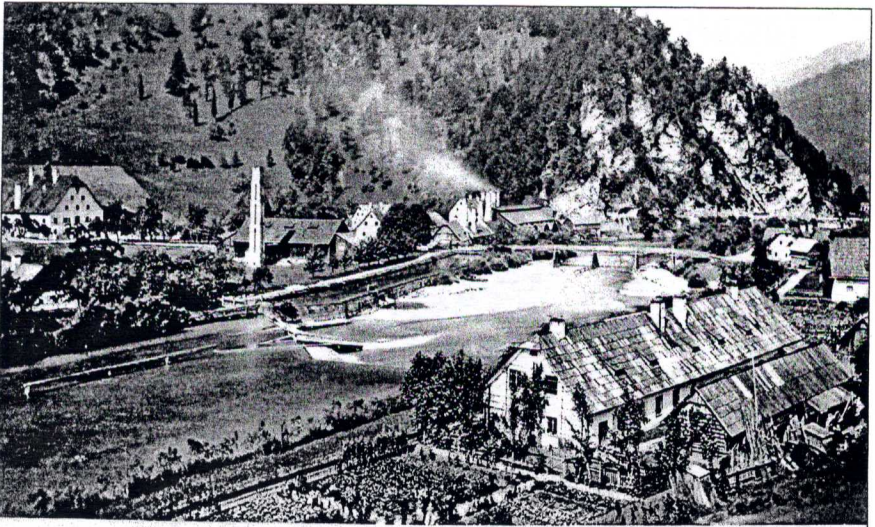
LUNZ.



Helm's photo. Kunstler, Wien.

Nachb. & Kunstler.

HOLLENSTEIN.



Helld's phot. Kunstverlag, Wien.

Nachdruck vorbehalten.

KLEIN HOLLENSTEIN.



Helld's phot. Kunstverlag, Wien.

Nachdruck vorbehalten.

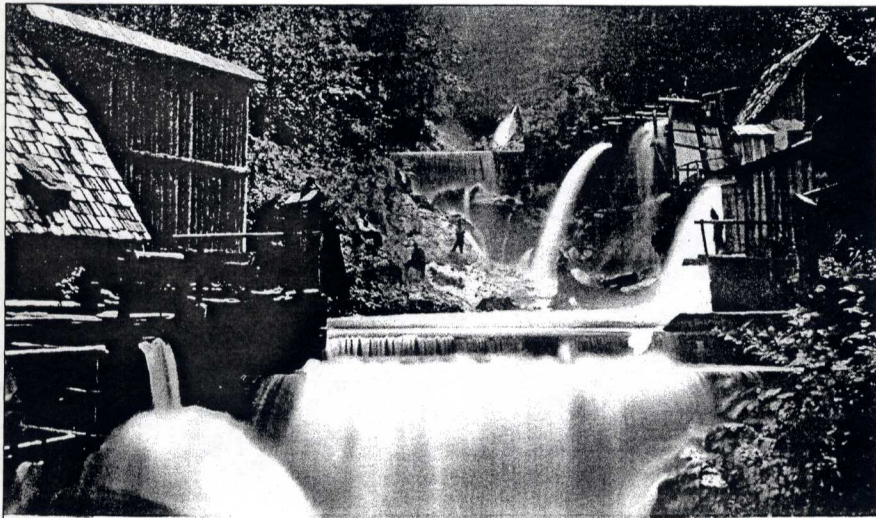
OPPONITZ.



Hofbuch's phot. Kunstverlag, Wien

Nachdruck & Verbotshaus

YBESITZ.



Hofbuch's phot. Kunstverlag, Wien

Nachdruck & Verbotshaus

YBESITZ.



Helm's phot. Kunstverlag, Wien.

Nachdruck vorbehalten.

WAIDHOFEN A./D. YBBS.



Helm's phot. Kunstverlag, Wien.

Nachdruck vorbehalten.

WAIDHOFEN A./D. YBBS.